

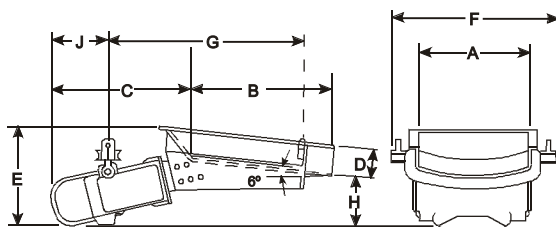
### Alimentador Pesado Modelo AH-33

El Alimentador Vibratorio VIBROMAQ modelo AH-33, con un canal estándar de 600 x 1067 mm. de fondo plano y una inclinación de 6° tiene una capacidad normal de 75 tons. por hora. Esta capacidad puede ser aumentada utilizando un canal más amplio, también adicionando una tolva con falda profunda para que el alimentador tome mayor cantidad de material o modificando el ángulo de caída. Para 110, 220, 380 or 440 volt, 50 Hz., Monofásico.

#### ESPECIFICACIONES

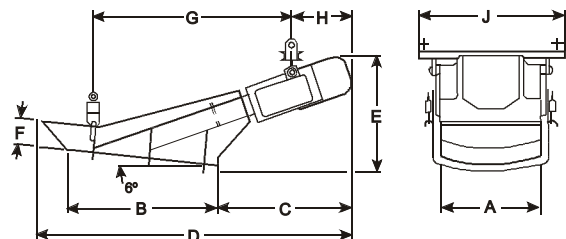
Consumo aprox. .... 525 Watts  
 Corriente aprox. a 220V, 50 Hz. .... 8 Amps.  
 Peso aprox. Alimentador ..... 544 Kg.  
 Peso control ..... 8 Kg.  
 Peso total aprox. .... 612 Kg.

#### DIMENSIONES



**MAGNETO INFERIOR**

Tipo de canal	A	B	C	D	E	F	G	H	J
Std. Radial	600	1067	606	150	794	749	1010	438	330
Esp. "	300	1676	311	150	819	749	1010	413	330
" "	356	1524	387	150	813	749	1010	418	330
" "	457	1372	463	150	806	749	1010	425	330
" "	508	1219	540	150	800	749	1010	432	330
Esp. Tubular 203 dia.	1829	235	203	851	749	1010	400	330	
" "	300 dia.	1219	540	300	921	749	1010	432	330



**MAGNETO SUPERIOR**

Tipo de canal	A	B	C	D	E	F	G	H	J
Std. Radial	600	1067	603	1816	749	150	1124	419	749
Esp. "	300	1676	298	2121	756	150	1429	419	749
" "	356	1524	387	2045	749	150	1352	419	749
" "	457	1372	451	1968	756	150	1276	419	749
" "	508	1219	527	1892	743	150	1200	419	749
Esp. Tubular 203 dia.	1829	235	2051	756	203	1219	419	749	
" "	300 dia.	1219	540	1962	749	300	965	419	749