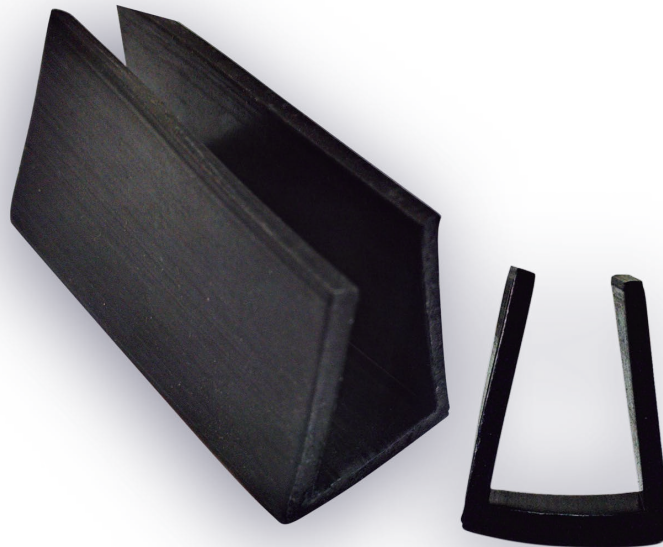


Burletes y Perfiles



INFORMACIÓN

Los burletes, son utilizados para la protección de la malla; impidiendo el desgaste prematuro; evitando los continuos recambios y prolongando la vida útil del tamiz.

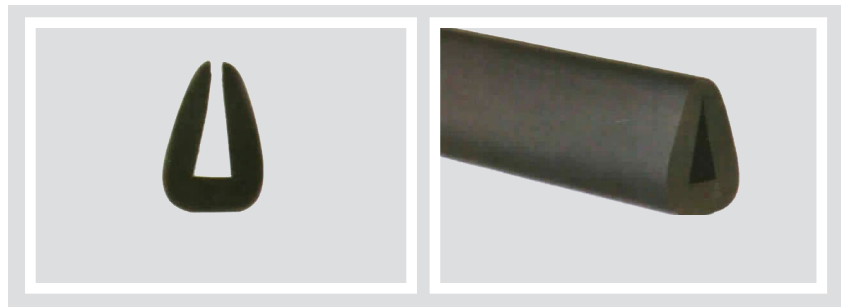


Aplicación de los burletes en zaranda.

CÓDIGO	DESCRIPCIÓN
MAVS-0101	Burlete de Goma U COD 5902
MAVS-0102	Burlete de Goma U COD 5904
MAVS-0125	Burlete de Goma U COD 5914
MAVS-0074	Burlete de Goma U COD 6000
MAVS-0003	Burlete de Goma U COD 6001
MAVS-0124	Burlete de Goma U COD 808
MAVS-0178	Burlete de Goma U COD GTX102
MAVS-0281	Burlete de Goma Z COD 3924
MAVS-0195	Burlete de Silicona U COD 401

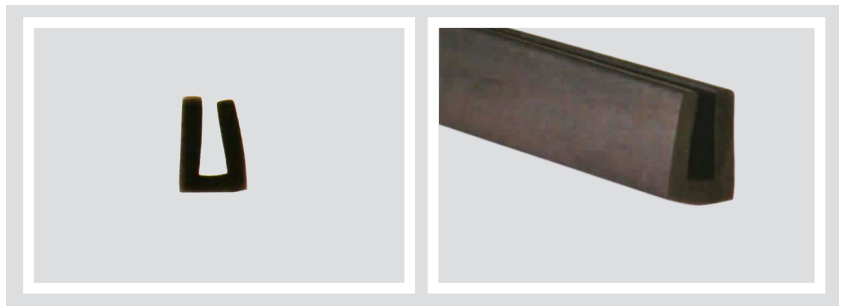
MAVS-0101 U COD 5902

Se utiliza en las planchuelas de apoyo del tamiz (para espesores de 3/16").



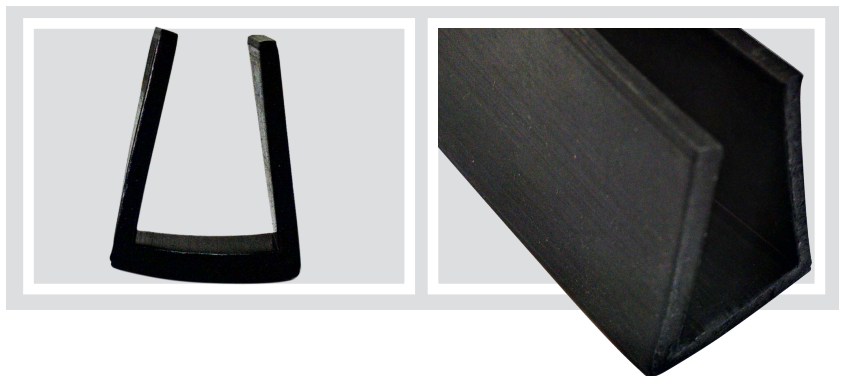
MAVS-0102 U COD 5904

Se utiliza en el perímetro de los marcos de tamiz (18" de espesor). Es mas grueso que el normal para mallas muy finas.



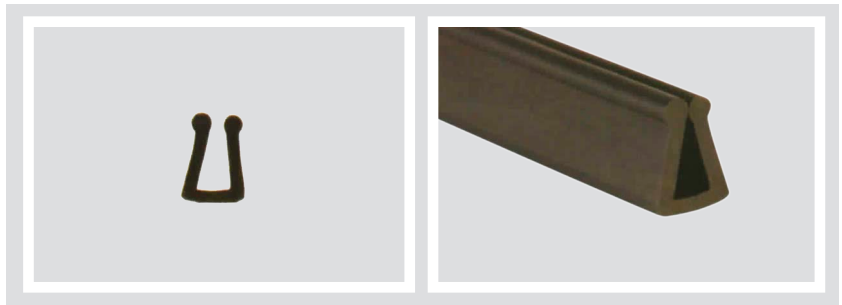
MAVS-0125 U COD 5914

Se utiliza en el perímetro de los marcos de tamices circulares (sin importar el diámetro).



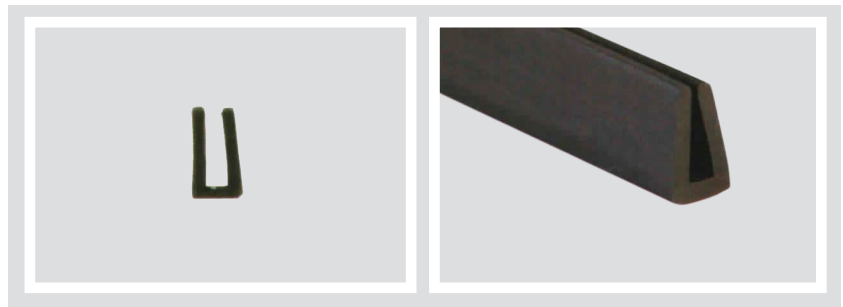
MAVS-0074 U COD 6000

Se utiliza en el perímetro de los marcos de tamiz (3/16" de espesor). Son los marcos de tamiz que exceden los 3200 mm de largo.



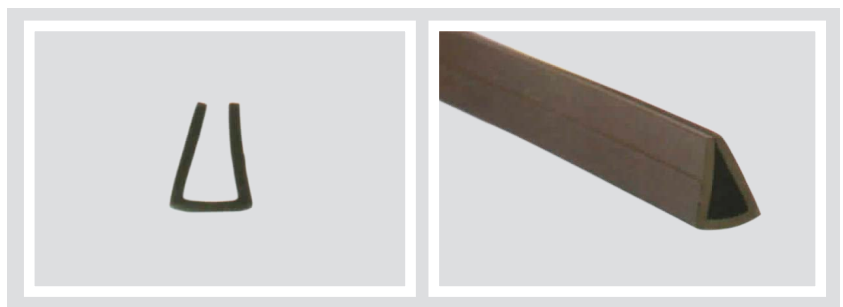
MAVS-0003 U COD 6001

Se utiliza en el perímetro de los marcos de tamiz (1/8" de espesor).



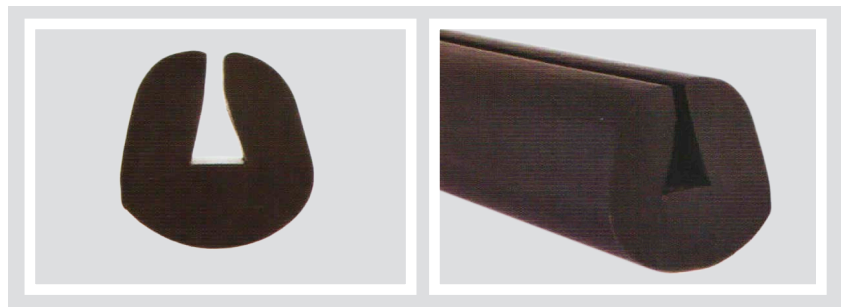
MAVS-0124 U COD 808

Se utiliza en los refuerzos de los tamices (para espesores de 1/4").



MAVS-0178 U COD GTX102

Se utiliza como asiento de la Malla TITAN.



MAVS-0281 Z COD 3924

Se utiliza en el cierre lateral de tamices.



MAVS-0195
U COD 401

De uso alimenticio.

