

Modelo PF-01

con bowls de 10", 12", 14", 15" y 18" de diámetro







El alimentador de partes modelo PF-01 con sus cinco tamaños de bowls, es la unidad más popular y más ampliamente usada de toda la línea.

Puede manipular piezas de hasta 2" de largo en el tazón de 18". La dirección de alimentación puede ser en la dirección de las agujas del reloj o lo contrario.

Este equipo funciona a 3.000 vibraciones por minuto. Para su correcto accionamiento debe ser provisto de una tensión de 220V 50 Hz.

PF-01 viene incorporada una caja de control la cual permite variar el flujo de alimentación.

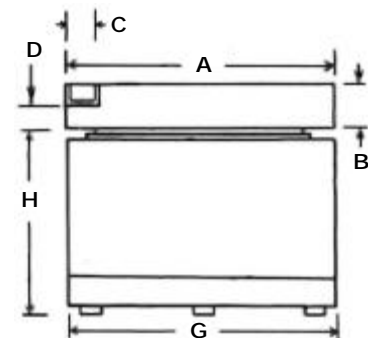
Medida de los Bowls

Modelo De Bowl	Diámetro A	Altura B	Ancho de la Pista C	Altura de Descarga D	Longitud de Descarga E	Espacio radial de Descarga F	PESO
 Fabricado en fundición de aluminio							
14A8L	14"	3 1/4"	1/2"	2 1/4"	2 1/2"	6 3/4"	3,9 Kg.
14A12	14"	3 3/8"	3/4"	2 7/8"	2"	6 7/8"	3,8 Kg.
14A12S	14"	3 3/4"	3/4"	2 7/8"	2"	6 7/8"	4 Kg.
14A8-2	14"	4 1/4"	1/2"	3 3/4" & 2 7/8"	2"	6 3/4"	4,1 Kg.
14A8-2S	14"	4 1/4"	1/2"	3 3/4" & 2 7/8"	2"	6 3/4"	4,1 Kg.
18A12	18"	5"	3/4"	4 1/8"	3"	8 3/4"	6,7 Kg.
18A12L	18"	4"	3/4"	2 3/4"	3"	8 3/4"	6,6 Kg.
18A12S	18"	5"	3/4"	4 1/8"	3"	8 3/4"	6,9 Kg.
18A12-2	18"	5"	3/4"	4 1/4" & 3 1/4"	3"	8 3/4"	5,5 Kg.
18A12-2S	18"	5"	3/4"	4 1/4" & 3 1/4"	3"	8 3/4"	5,5 Kg.
18A20	18"	4 3/4"	1 1/4"	3 1/2"	3"	8 3/4"	5,9 Kg.
18A20S	18"	4 3/4"	1 1/4"	3 1/2"	3"	8 3/4"	6,3 Kg.
18A6-4	18"	5 1/2"	3/8"	4 3/4", 4 1/4" & 3 1/4"	2"	9 1/8", 8 3/4"	10,9 Kg.
 Fabricado en chapa de acero inoxidable							
14S8A	14"	3 3/4"	1/2"	2 3/4"	2"	7"	4 Kg.
14S12A	14"	3 7/8"	3/4"	2 5/8"	2"	7"	3,9 Kg.
18S12A	18"	5"	3/4"	3 3/4"	3"	9"	7 Kg.
18S20A	18"	4-15/16"	1 1/4"	3-3/16"	3"	9"	6,5 Kg.
 Fabricado en chapa de acero inoxidable, pared lisa							
12SW8	12"	3"	1/2"	2 3/8"	4"	6"	2,5 Kg.
12SW8-2	12"	3 1/2"	1/2"	2 3/4"	4"	6"	3 Kg.
12SW12	12"	3"	3/4"	2 3/8"	4"	6"	2,5 Kg.
12SW12-2	12"	3 1/2"	3/4"	2 3/4"	4"	6"	3,1 Kg.
12SW16	12"	3"	1"	2 3/8"	4"	6"	2,6 Kg.
12SW16-2	12"	3 1/2"	1"	2 3/4"	4"	6"	3,1 Kg.
15SW8	15"	4"	1/2"	3 1/8"	5"	7 1/2"	4,2 Kg.
15SW8-2	15"	4 1/2"	1/2"	3 1/2"	5"	7 1/2"	5,2 Kg.
15SW12	15"	4"	3/4"	3 1/8"	5"	7 1/2"	4,3 Kg.
15SW12-2	15"	4 1/2"	3/4"	3 1/2"	5"	7 1/2"	5,4 Kg.
15SW16	15"	4"	1"	3 1/8"	5"	7 1/2"	4,4 Kg.
16SW16-2	15"	4 1/2"	1"	3 1/2"	5"	7 1/2"	5,4 Kg.
15SW20	15"	4"	1 1/4"	3 1/8"	5"	7 1/2"	4,3 Kg.
15SW20-2	15"	4 1/2"	1 1/4"	3 1/2"	5"	7 1/2"	5,5 Kg.
 Fabricado en chapa de hierro pared lisa							
12MW8	12"	3"	1/2"	2 3/8"	4"	6"	2,5 Kg.
12MW8-2	12"	3 1/2"	1/2"	2 3/4"	4"	6"	2,9 Kg.
12MW12	12"	3"	3/4"	2 3/8"	4"	6"	2,5 Kg.
12MW12-2	12"	3 1/2"	3/4"	2 3/4"	4"	6"	3 Kg.
12MW16	12"	3"	1"	2 3/8"	4"	6"	2,5 Kg.
12MW16-2	12"	3 1/2"	1"	2 3/4"	4"	6"	3,1 Kg.
15MW8	15"	4"	1/2"	3 1/8"	5"	7 1/2"	4,1 Kg.
15MW8-2	15"	4 1/2"	1/2"	3 1/2"	5"	7 1/2"	5 Kg.
15MW12	15"	4"	3/4"	3 1/8"	5"	7 1/2"	4,1 Kg.
15MW12-2	15"	4 1/2"	3/4"	3 1/2"	5"	7 1/2"	5,1 Kg.
15MW16	15"	4"	1"	3 1/8"	5"	7 1/2"	4,1 Kg.
15MW16-2	15"	4 1/2"	1"	3 1/2"	5"	7 1/2"	5,2 Kg.
15MW20	15"	4"	1 1/4"	3 1/8"	5"	7 1/2"	4,2 Kg.
15MW20-2	15"	4 1/2"	1 1/4"	3 1/2"	5"	7 1/2"	5,3 Kg.

ESPECIFICACIONES

Potencia de consumo aprox..... 50 Watts
Corriente de consumo aprox.0,9 Amps
Peso neto de la unidad motriz 32,6 Kg.

DIMENSIONES



Las dimensiones G y H son 11" y 8, 13/16" respectivamente para todos los modelos.

